

1191  
rue St-Jean



Superficie

2621 pi<sup>2</sup>

Au sous-sol



GM Développement un gestionnaire soucieux du détail et accorde une attention particulière à chacun des aspects de ses projets comme l'architecture, la fonctionnalité, l'empreinte écologique et l'offre des partenaires-locataires qu'elle y accueille.

Local situé au sous-sol avec accès directement sur la rue St-Jean. Une vitrine de 28 pi.ca. est à votre disposition pour affichage de votre commerce.

Situé sur une artère très fréquentée.

« Disponible dès  
novembre 2023 »



Stationnement à proximité



Près des services



Près transport en commun,  
piste cyclable et autoroute

### LOYER DE BASE À DÉTERMINER



LOYER  
ADDITIONNEL

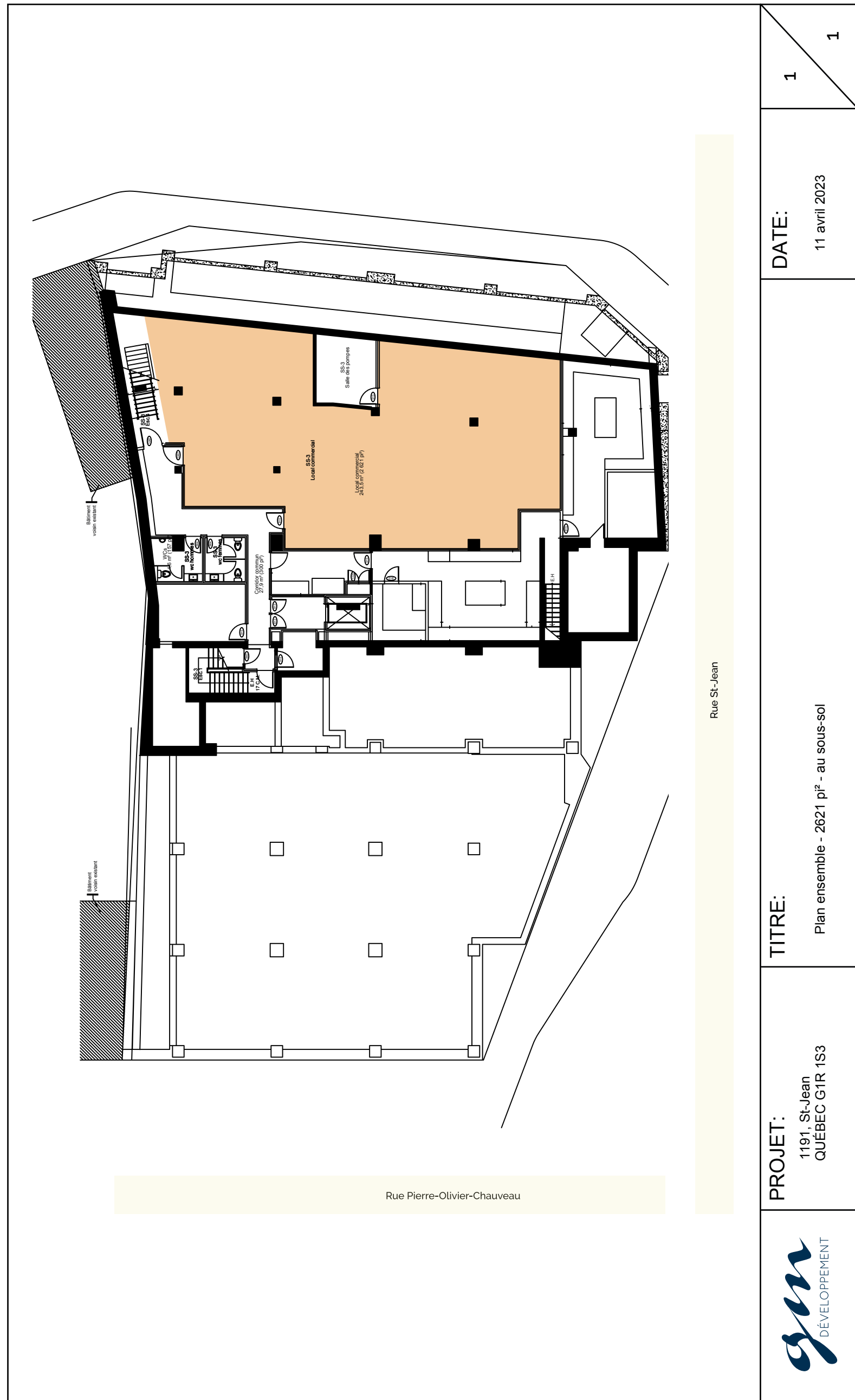
Frais d'exploitation : 2,50 / pi<sup>2</sup> <sup>(2)</sup>

Énergie : 2,50 / pi<sup>2</sup> <sup>(1)(2)</sup>

Taxes foncières : 11,57 / pi<sup>2</sup> <sup>(2)</sup>

(1) Cet estimé inclut la taxe de vidanges.

(2) Ces estimés seront ajustés annuellement selon l'année fiscale du locateur en fonction des dépenses réelles selon la quote-part du Locataire.



1

DATE:

11 avril 2023

TITRE:

Plan ensemble - 2621 pi<sup>2</sup> - au sous-sol

PROJET:

1191, St-Jean  
QUÉBEC G1R 1S3



Mathieu Bérubé-Beaumont

418.569.0150

mberubebeaumont@gmdeveloppement.com

